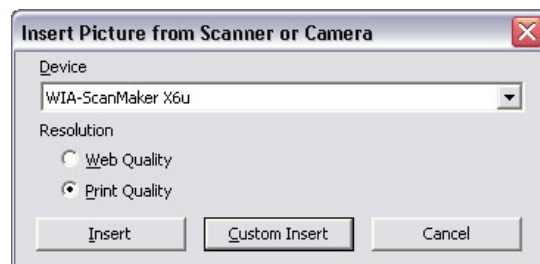
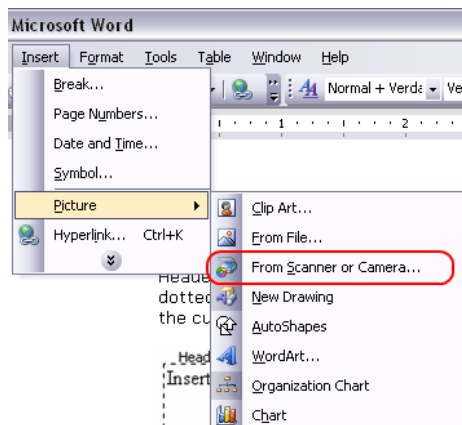


## Gyors képbeolvasás a MS-office-ben

A Microsoft Office irodai csomag felhasználói közül talán sokan alkalmazzák a Word azon képességét, hogy szkennerből szinte egy kattintással lehet képet beszúrni a dokumentumba. A Word 2007-ben ez a funkció hiányzik, pontosabban nem ilyen egyszerű az elérése.

Az új szalag-eszköztárnak köszönhetően minden parancs láthatóvá vált, néhány azonban oly mértékben eltűnt, hogy még a hivatalos dokumentáció sem tárgyalja annak működését. **Ilyen a gyors képbeolvasás**, mely a Word 2003-ig bezárólag a "Beszúrás/Kép/Képolvasóról vagy fényképezőgépből (Insert/Picture/From Scanner or Camera)" menüpontban volt megtalálható.



A Word 2007 képbeolvasási módszere a ClipArt összetevőn keresztül történik - mondhatni nem túl egyszerű módon. A ClipArt-ba való képbeolvasást a Microsoft Office Online [leírása](#) ismerteti.

Ahhoz, hogy a képből a kép közvetlenül a dokumentumba kerüljön, **egy egyéni makrót kell készítenünk**. Nyissuk meg a Microsoft Office Word 2007 alkalmazást, majd kattintsunk a "Nézet (View)" eszköztár-kategóriára. Kattintsunk a "Makrók (Macros)" parancsra, írjunk be egy tetszőleges nevet (pl. "Scan") és nyomjuk meg a "Létrehozás (Create)" gombot. A megnyíló Visual Basic szerkesztőbe másoljuk be az alábbi kódsort:

```
Sub Scan()  
On Error Resume Next  
WordBasic.InsertImagerScan  
End Sub
```

Mentsük el a makrót, majd zárjuk be a Visual Basic szerkesztőt. A Word gyorsindítópultján kattintsunk a lefelé mutató nyílra, majd válasszuk a további parancsok hozzáadása lehetőséget. A választéklisták közül válasszuk a makrók listáját, majd adjuk hozzá az imént készített makrót az eszköztárhoz. A "Módosítás (Modify)" gombbal egyéni nevet és ikont is adhatunk a gombnak. Ha mindezzel elkészültünk, visszakaptuk az egy kattintással való képbeolvasás lehetőségét. Képekben:

